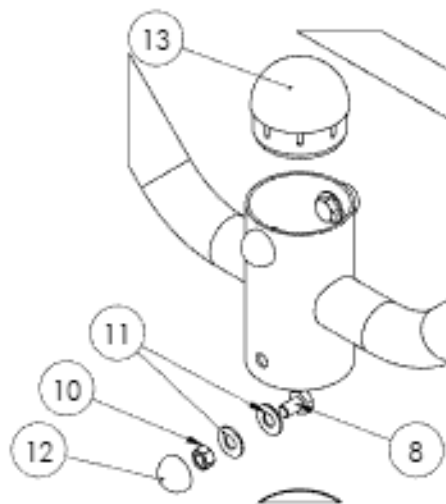
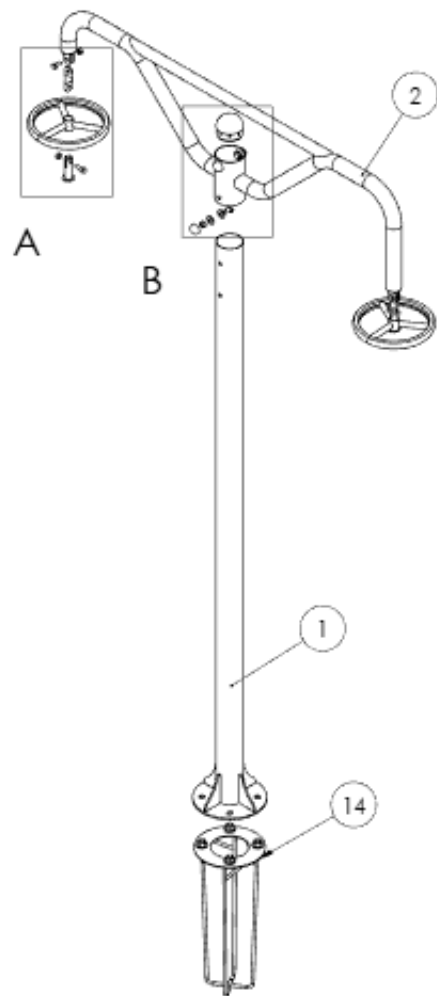
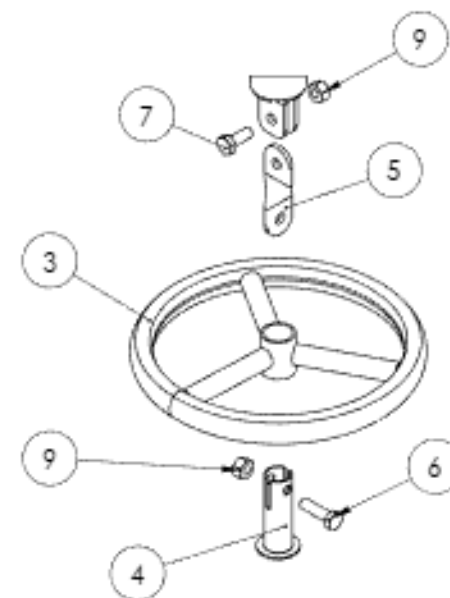


**ATI - ALONGADOR COM 02 ALTURAS**



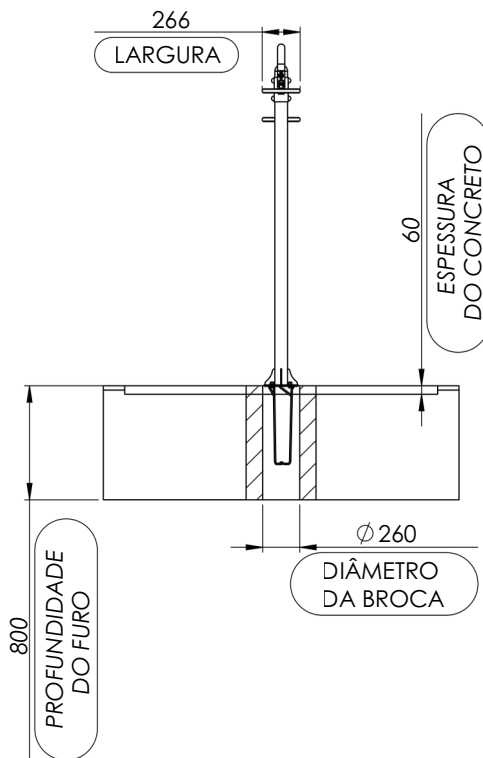
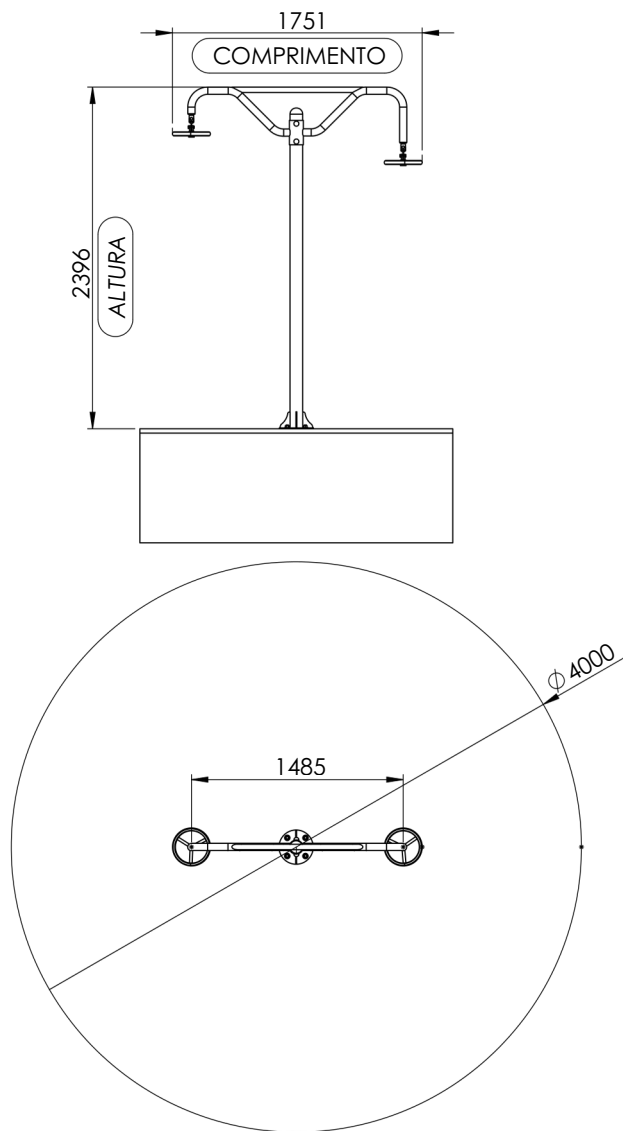
**DETALHE B**  
**ESCALA 1 : 5**



**DETALHE A**  
**ESCALA 1 : 5**

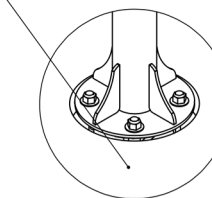
| Nº DO ITEM | CODIGO | DENOMINAÇÃO                                     | REVISAO | QDT. |
|------------|--------|---|---------|------|
| 1          | 000698 | BASE ATI - ALONGADOR BARRA FIXA                 | R00     | 1    |
| 2          | 011176 | ACESS ATI - ARANHA DO ALONGADOR 02 ALTURAS      | R00     | 1    |
| 3          | 000290 | ACESS ATI - VOLANTE PEQUENO                     | R00     | 2    |
| 4          | 024476 | PCP INOX - PINO TUBULAR DO ALONGADOR            | R00     | 2    |
| 5          | 000603 | CHAVETA DO ALONGADOR - ZINCADO                  | R00     | 2    |
| 6          | 000101 | PARAFUSO SX 10 X 35 RI ZB                       | R00     | 2    |
| 7          | 007196 | PARAFUSO SX 10 X 25 RI ZB                       | R00     | 2    |
| 8          | 024557 | PARAFUSO SX 12 X 20 - ZB                        | R00     | 4    |
| 9          | 000263 | PORCA SX 10 MM ZB - CH17                        | R00     | 4    |
| 10         | 000104 | PORCA SX 12 MM ZB - CH-19                       | R00     | 4    |
| 11         | 000103 | ARRUELA LISA 1/2" ZB                            | R00     | 8    |
| 12         | 006468 | ACABAMENTO PARA PARAFUSO 12 MM CAB 19 MM SX     | R00     | 4    |
| 13         | 004509 | PCP - TAMPAO PLASTICO 3.1/2 COLORIDO BORDA ALTA | R00     | 1    |
| 14         | 006185 | CHUMBADOR MEDIO ATI (23 X 60 CM - COM 4 FUROS)  | R00     | 1    |

|        |          |        |      |
|--------|----------|--------|------|
| MASSA: | 25.71 Kg | ESCALA | 1:15 |
| UNID.: | mm       |        |      |



O EQUIPAMENTO SERÁ  
FIXADO COM CHUMBADOR  
MÉDIO

O CONCRETO DEVERÁ  
SER COLOCADO SOMENTE  
NO LOCAL DA BROCA



**DETALHE C**  
**ESCALA 1 : 10**

1ª OPÇÃO.  
SUGERIMOS CONCRETO USINADO.  
2ª OPÇÃO.  
PISO DE CONCRETO  
MEDIDAS 3:3:1  
\*1 MEDIDAS DE CIMENTO;  
\*3 MEDIDAS DE PEDRA Nº 1;  
\*3 MEDIDAS DE AREIA LAVADA;  
\*NIVELADO;

OBS: É RECOMENDADO O ESPAÇAMENTO ENTRE OS EQUIPAMENTOS DE NO  
MÍNIMO 1,50 m ALÉM DA ÁREA DE UTILIZAÇÃO OU PISO DE CONCRETO.

| PESO     | ALTURA (mm) | LARGURA (mm) | COMPRIMENTO (mm) | ÁREA DO EQUIPAMENTO  | ÁREA DE UTILIZAÇÃO   |
|----------|-------------|--------------|------------------|----------------------|----------------------|
| 25.74 Kg | 2396        | 266          | 1751             | 0,466 M <sup>2</sup> | 12,57 M <sup>2</sup> |

**ATI - ALONGADOR COM 02 ALTURAS**